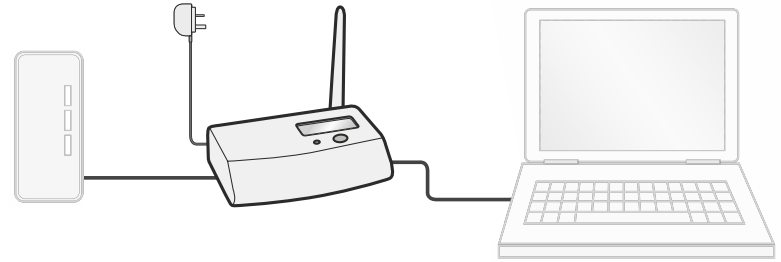


Current Cost NetSmart Dradlöße Gateway

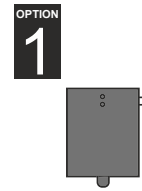


Bedankt voor uw aankoop van de Current Cost NetSmart Draadloze Gateway. Dit apparaat laat u uw energieverbruik data sturen naar het Current Cost Web Dashboard door deze verbinden met uw breedband router.

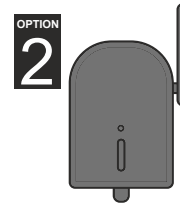
Hoe het werkt:



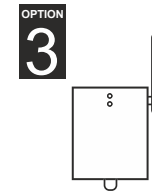
Selecteer uw zender



1
**Mini
Zender**
Zie pagina 4



2
**Sensable
Zender**
Zie pagina 6



3
**OptiSmart
Zender**
Zie pagina 8



4
IAM
Zie pagina 11



Het plaatsen van uw NetSmart Draadloze Gateway

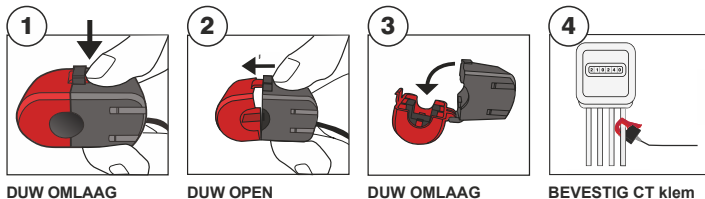
1. Neem het product uit de verpakking. Plug de NetSmart Draadloze Gateway in de adapter en plug de adapter in een stopcontact. Het scherm van de Gateway zal beginnen te werken en zal hoogstwaarschijnlijk streepjes laten zien in plaats van getallen.
2. Verbind de netwerk kabel van de Gateway met uw netwerk of breedband router.
3. Verwijder de plastic batterij-beschermer van de zender; de zender wordt nu geactiveerd.
4. Het rode lampje van de zender zal iedere 6 seconden knipperen.

De NetSmart Draadloze Gateway en de Mini Zender koppelen

1. Plaats de zender en de GateWay in hetzelfde vertrek.
2. Vind de verzonken knop aan de voorkant van de zender.
3. Gebruik een lucifer, pen of iets dergelijks om de knop in te drukken totdat het LED lampje op de zender **EEN KEER** oplicht en laat de knop los.
4. Nadat u de knop heeft losgelaten zal het LED lampje op de zender gedurende een minuut knipperen.
5. Gebruik terwijl het LED lampje knippert, de grote ronde knop op de bovenkant van de Gateway om bij het hoofd scherm te komen (Dit is het scherm met de 0). Houd nu de grote ronde knop ingedrukt totdat het rode LED lampje op de Gateway knippert, laat dan de knop los. De Gateway koppelt zich nu aan de zender, wordt leeg en zal dan teruggaan naar het hoofdscherm.
6. Na ongeveer een minuut zal het LED lampje om de 6 seconden knipperen. Op het scherm van de Gateway zal nu '0 Watts' te zien zijn. Als het LED lampje van de zender gestopt is met knipperen voordat u het proces afgerond heeft; begin dan opnieuw.

De Mini Zender aan uw meter koppelen

1. Nu de zender en de monitor gekoppeld zijn, neemt u de zender en de bijgaande CT klem mee naar uw elektriciteitsmeter.
2. Zoek de dikke ronde draden die aangesloten zijn op de elektriciteitsmeter. De CT klem moet geplaatst worden om de fase kabel die de meter met de zekeringen kast verbindt, dit is meestal de bruine kabel.



BELANGRIJK: De kabels die via de onderkant de meter verlaten moeten volledig geïsoleerd zijn. U zou geen kabel geleiders of kernen moeten kunnen zien. **Als u toch een ontblote draad ziet, raak deze dan niet aan en raadpleeg een gekwalificeerde elektricien.**

3. Kies een gedeelte van de kabel waar genoeg ruimte omheen is en sluit de mond van de CT om de kabel. Let op, de CT klem moet niet om de kabel 'geklemd' worden. Het is veiliger om de kabel een klein stukje naar voren te halen om zo de CT klem goed te kunnen bevestigen, mits dit voorzichtig gedaan wordt.
4. Plaats de zender in een geschikte droge locatie op een zo hoog mogelijke plek (waar de zender niet omvalt) binnen het bereik van de kabel. Zodra u dit gedaan heeft zal de Gateway gaan werken. De elektrische installatie en de zender kunnen geen schade oplopen door het kiezen van de verkeerde kabel.

Een extra monitor koppelen

1. Plug uw extra monitor in de adapter en plug de adapter in het stopcontact.
2. Plaats de zender en de Gateway in hetzelfde vertrek als de extra monitor.
3. U moet de Gateway en de monitor tegelijk koppelen of binnen een paar seconden van elkaar.
4. Vind de verzonken knop aan de voorkant van de zender.
5. Gebruik een lucifer, pen of iets dergelijks om de knop in te drukken totdat het LED lampje op de zender **EEN KEER** oplicht en laat de knop los.
6. Nadat u de knop heeft losgelaten zal het LED lampje op de zender gedurende een minuut knipperen.
7. Gebruik terwijl het LED lampje knippert, de grote ronde knop op de bovenkant van de Gateway om bij het hoofd scherm te komen (Dit is het scherm met de 0). Houd nu de grote ronde knop ingedrukt totdat het rode LED lampje op de Gateway knippert, laat dan de knop los. Houd op de monitor de v (omlaag) knop ingedrukt totdat het rode LED lampje knippert.
8. De Gateway en de extra monitor koppelen zich nu aan de zender, worden leeg en gaan terug naar het hoofd scherm.
9. Na ongeveer een minuut zal het LED lampje om de 6 seconden knipperen. Op het scherm van de Gateway en de monitor zal nu '0 Watts' te zien zijn of het momentele energiegebruik.
10. Als het LED lampje van de zender gestopt is met knipperen voordat u het proces afgerond heeft; begin dan opnieuw.

Het plaatsen van uw NetSmart Draadloze Gateway

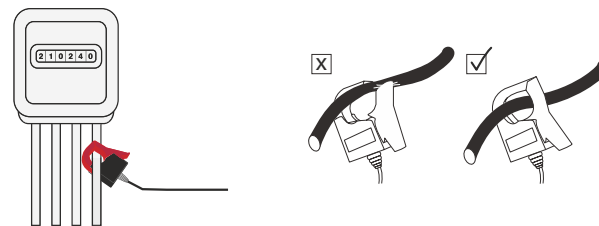
1. Neem het product uit de verpakking. Plug de NetSmart Draadloze Gateway in de adapter en plug de adapter in een stopcontact. Het scherm van de Gateway zal beginnen te werken en zal hoogstwaarschijnlijk streepjes laten zien in plaats van getallen.
2. Verbind de netwerk kabel van de Gateway met uw netwerk of breedband router.
3. Verwijder de plastic batterij-beschermer van de zender; de zender wordt nu geactiveerd.
4. Het rode lampje van de zender zal iedere 6 seconden knipperen.

De NetSmart Draadloze Gateway en de Sensable Zender koppelen

1. Plaats de zender en de GateWay in hetzelfde vertrek.
2. Vind de verzonken knop aan de voorkant van de zender.
3. Gebruik een lucifer, pen of iets dergelijks om de knop in te drukken totdat het LED lampje op de zender **EEN KEER** oplicht en laat de knop los.
4. Nadat u de knop heeft losgelaten zal het LED lampje op de zender gedurende een minuut knipperen.
5. Gebruik terwijl het LED lampje knippert, de grote ronde knop op de bovenkant van de Gateway om bij het hoofd scherm te komen (Dit is het scherm met de 0). Houd nu de grote ronde knop ingedrukt totdat het rode LED lampje op de Gateway knippert, laat dan de knop los. De Gateway koppelt zich nu aan de zender, wordt leeg en zal dan teruggaan naar het hoofdscherm.
6. Na ongeveer een minuut zal het LED lampje om de 6 seconden knipperen. Op het scherm van de Gateway zal nu '0 Watts' te zien zijn. Als het LED lampje van de zender gestopt is met knipperen voordat u het proces afgerond heeft; begin dan opnieuw.

De Sensable Zender aan uw meter koppelen

1. Nu de zender en de monitor gekoppeld zijn, neemt u de zender en de bijgaande CT jaw mee naar uw elektriciteitsmeter.
2. Zoek de dikke ronde draden die aangesloten zijn op de elektriciteitsmeter. De CT klem moet geplaatst worden om de fase kabel die de meter met de zekeringen kast verbindt, dit is meestal de bruine kabel.



BELANGRIJK: De kabels die via de onderkant de meter verlaten moeten volledig geïsoleerd zijn. U zou geen kabel geleiders of kernen moeten kunnen zien. **Als u toch een onblote draad ziet, raak deze dan niet aan en raadpleeg een gekwalificeerde elektricien.**

3. Kies een gedeelte van de kabel waar genoeg ruimte omheen is en sluit de mond van de CT om de kabel. Let op, de CT klem moet niet om de kabel 'geklemd' worden. Het is veiliger om de kabel een klein stukje naar voren te halen om zo de CT klem goed te kunnen bevestigen, mits dit voorzichtig gedaan wordt.
4. Plaats de zender in een geschikte droge locatie op een zo hoog mogelijke plek (waar de zender niet omvalt) binnen het bereik van de kabel. Zodra u dit gedaan heeft zal de Gateway gaan werken. De elektrische installatie en de zender kunnen geen schade opleten door het kiezen van de verkeerde kabel.

Een extra monitor koppelen

1. Plug uw extra monitor in de adapter en plug de adapter in het stopcontact.
2. Plaats de zender en de Gateway in hetzelfde vertrek als de extra monitor.
3. U moet de Gateway en de monitor tegelijk koppelen of binnen een paar seconden van elkaar.
4. Vind de verzonken knop aan de voorkant van de zender.
5. Gebruik een lucifer, pen of iets dergelijks om de knop in te drukken totdat het LED lampje op de zender **EEN KEER** oplicht en laat de knop los.
6. Nadat u de knop heeft losgelaten zal het LED lampje op de zender gedurende een minuut knipperen.
7. Gebruik terwijl het LED lampje knippert, de grote ronde knop op de bovenkant van de Gateway om bij het hoofd scherm te komen (Dit is het scherm met de 0). Houd nu de grote ronde knop ingedrukt totdat het rode LED lampje op de Gateway knippert, laat dan de knop los. Houd op de monitor de v (omlaag) knop ingedrukt totdat het rode LED lampje knippert.
8. De Gateway en de extra monitor koppelen zich nu aan de zender, worden leeg en gaan terug naar het hoofd scherm.
9. Na ongeveer een minuut zal het LED lampje om de 6 seconden knipperen. Op het scherm van de Gateway en de monitor zal nu '0 Watts' te zien zijn of het momentele energiegebruik.
10. Als het LED lampje van de zender gestopt is met knipperen voordat u het proces afgerond heeft; begin dan opnieuw.

Het plaatsen van uw NetSmart Draadloze Gateway

1. Neem het product uit de verpakking. Plug de NetSmart Draadloze Gateway in de adapter en plug de adapter in een stopcontact. Het scherm van de Gateway zal beginnen te werken en zal hoogstwaarschijnlijk streepjes laten zien in plaats van getallen.
2. Verbind de netwerk kabel van de Gateway met uw netwerk of breedband router.
3. Verwijder de plastic batterij-beschermer van de zender; de zender wordt nu geactiveerd.
4. Het rode lampje van de zender zal iedere 6 seconden knipperen.

Het koppelen van de NetSmart Draadloze Gateway en de OptiSmart Zender - elektronische meter 'apparaat 9' scherm

1. Plaats de witte OptiSmart Zender en de Gateway in hetzelfde vertrek.
2. Gebruik een lucifer, pen of iets dergelijks om de knop in te drukken totdat het LED lampje op de OptiSmart zender **EEN KEER** oplicht en laat de knop los.
3. Nadat u de knop heeft losgelaten zal het LED lampje op de zender gedurende een minuut knipperen.
4. Gebruik de ronde knop op de bovenkant van de Gateway om het kanaal 9 scherm te krijgen. Houd nu de knop ingedrukt totdat het rode LED lampje op de Gateway knippert, laat de knop dan los. De monitor zal zich nu koppelen aan de zender. Deze zal 1000 (standaard imp/kWh) laten zien.
5. Als het getal anders is dan de imp/kWh op de elektriciteitsmeter, gebruik dan een lucifer, pen of iets dergelijks om het kleine knopje in de opening van de sensor een keer in te drukken zodat het getal verandert (de opties zijn 100, 500, 600, 800, 1000, 1250, 1600, 3200, 10000).

Na ongeveer een minuut zal het LED lampje op de zender weer om de 6 seconden oplichten. Op het scherm van de Gateway staat nu 'DATA'. Als het LED lampje van de zender stopt met knipperen voordat u het proces heeft afgerond, begin dan weer bij stap 1.

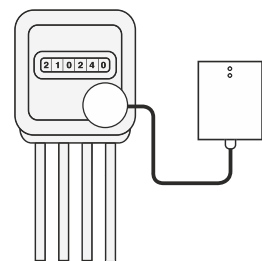
Het koppelen van de NetSmart Draadloze Gateway en de OptiSmart Zender – Hoofdscherm (Energie Nu Data)

1. Plaats de witte OptiSmart Transmitter en de Gateway in hetzelfde vertrek.
2. Gebruik een lucifer, pen of iets dergelijks om de knop in te drukken totdat het LED lampje op de witte OptiSmart zender **EEN KEER** oplicht en laat de knop los.
3. Nadat u de knop heeft losgelaten zal het LED lampje op de zender gedurende een minuut knipperen.

4. Gebruik terwijl het LED lampje knippert, de grote ronde knop op de bovenkant van de Gateway om bij het hoofd scherm te komen (Dit is het scherm met de 0). Houd nu de grote ronde knop ingedrukt totdat het rode LED lampje op de Gateway knippert, laat dan de knop los. De Gateway koppelt zich nu aan de zender, wordt leeg en zal dan teruggaan naar het hoofdscherm.
5. Na ongeveer een minuut zal het LED lampje om de 6 seconden knipperen. Op het scherm van de Gateway zal nu '0 Watts' te zien zijn. Als het LED lampje van de zender gestopt is met knipperen voordat u het proces afgerond heeft; begin dan opnieuw.

De zender aan uw meter koppelen

1. Neem de zender en de OptiSmart reader naar uw hoofd elektriciteitsmeter. Zoek bij de elektriciteitsmeter een knipperend rood LED lampje gelabeld 'kWh'. Negeer alle andere knipperende of brandende LED lampjes. Maak rondom het lampje de meter goed schoon met een droge papieren zakdoek.
2. Neem de bijgesloten klevende basis en verwijder de papieren achterkant. Plak de basis voorzichtig op de meter, op een dusdanige manier dat het gaatje in de cirkel rondom het LED lampje komt. Als u tevreden bent met de manier waarop deze vastgeplakt is, druk de basis dan goed aan zodat deze goed vastzit.
3. Zet de zender op een goede locatie zonder metalen oppervlaktes, deze kunnen namelijk het signaal van de antenne verstoren.
4. Neem de OptiSmart reader, deze is aangesloten op de zender, en plaats deze voorzichtig over de vastgeplakte basis. Als deze goed geplaatst is, hoort het LED lampje in de OptiSmart reader tegelijk te knipperen met het LED lampje op de elektriciteitsmeter.



3. OptiSmart Zender (vervolg)

Een extra monitor

1. Plug uw extra monitor in de adapter en plug de adapter in het stopcontact.
2. Plaats de zender en de Gateway in hetzelfde vertrek als de extra monitor.
3. U moet de Gateway en de monitor tegelijk koppelen of binnen een paar seconden van elkaar.
4. Vind de verzonken knop aan de voorkant van de zender.
5. Gebruik een lucifer, pen of iets dergelijks om de knop in te drukken totdat het LED lampje op de zender **EEN KEER** oplicht en laat de knop los.
6. Nadat u de knop heeft losgelaten zal het LED lampje op de zender gedurende een minuut knipperen.
7. Gebruik terwijl het LED lampje knippert, de grote ronde knop op de bovenkant van de Gateway om bij het hoofd scherm te komen (Dit is het scherm met de 0). Houd nu de grote ronde knop ingedrukt totdat het rode LED lampje op de Gateway knippert, laat dan de knop los. Houd op de monitor de v (omlaag) knop ingedrukt totdat het rode LED lampje knippert.
8. De Gateway en de extra monitor koppelen zich nu aan de zender, worden leeg en gaan terug naar het hoofd scherm.
9. Na ongeveer een minuut zal het LED lampje om de 6 seconden knipperen. Op het scherm van de Gateway en de monitor zal nu '0 Watts' te zien zijn of het momentele energiegebruik.
10. Als het LED lampje van de zender gestopt is met knipperen voordat u het proces afgerond heeft; begin dan opnieuw.

OPTION 4 IAM

Het koppelen aan een IAM (individuele Apparaat Monitor)

1. Neem een IAM en steek deze in een stopcontact. **Sluit nog geen apparaat aan op de IAM in deze stap.**
2. Schakel de elektriciteit van het stopcontact aan. Het rode LED lampje op de IAM zou nu aan moeten zijn.
3. Zoek het verzonken knopje in het midden op de voorkant van de IAM.
4. Gebruik een lucifer, pen of iets dergelijks om de knop in te drukken totdat het rode LED lampje **EEN KEER** oplicht en laat de knop los.
5. Nadat u het knopje heeft losgelaten zal het rode LED lampje knipperen. Als het LED lampje uit blijft moet u stap (4) herhalen.
6. Neem de Gateway en druk op de grote ronde knop. U krijgt een scherm met kanaal 1.
7. Houd de ronde knop ingedrukt totdat het LED lampje op de Gateway knippert.
8. Als u de knop loslaat laat het scherm streepjes zien, dit houdt in dat de monitor zich koppelt aan de IAM.
9. Als het proces is afgerond wordt op het scherm van de Gateway leeg worden en '0 Watts' laten zien.
10. Steek de IAM in het stopcontact bij het gewenste te volgen apparaat. U kunt nu de stekker van het apparaat in de IAM steken.
11. Op de Gateway zal nu het energieverbruik van uw aangesloten apparaat te zien zijn.
12. Herhaal bovenstaande stappen om meer IAMs toe te voegen. Bij stap 6 zal vanaf nu apparaat 1 weergegeven worden, druk een keer ronde knop op de Gateway om naar het scherm van kanaal 2 te gaan. Rond de bovenstaande stappen af om uw tweede IAM aan te sluiten.

Registreer uw NetSmart Draadloze Gateway op het Current Cost Web Dashboard

1. Ga naar <http://my.currentcost.com> en klik op 'register here'.
2. Maak uw account door uw gebruikersnaam, wachtwoord en email adres in te typen. Klik dan op 'submit'.
3. U wordt nu naar een scherm gebracht om te bevestigen dat uw registratie succesvol afgerond is. Klik op 'log in'.
4. De log in pagina zal verschijnen met uw gebruikers gegevens zichtbaar. Klik 'login'.
5. Eenmaal ingelogd, klik op het plus teken in de rechter bovenhoek van het scherm om een nieuw apparaat te registreren.
6. U wordt nu doorgestuurd naar de 'Quick device activation' pagina. Selecteer 'Current Cost Wireless Gateway' in het menu, voer het serie nummer van uw NetSmart Draadloze Gateway in en geef het een naam. Klik nu op 'submit'.
7. Uw NetSmart Draadloze Gateway is nu succesvol geregistreerd op het Current Cost Web Dashboard.

Technical Information

Model: NetSmart Draadloze Gateway

Afmetingen: 110mm x 25mm (100mm with antenna erect) x 75mm

Voltage: 5.5V

Adapter: 5VDC, 500Ma, 2.1mm centre positive

RJ45 Ethernet Poort: De RJ45 Ethernet poort heeft twee LED lampjes: Link/Act LED is niet AAN, dit betekent meestal dat er een slecht netwerk is of een slechte kabel.

LED Link Activiteit (LINK/ACT): GROEN = link actief KNIPPEREN = netwerk activiteit
UIT = link inactief



CE Approvals:
ETSI EN 300 2202 V2.1.1(200604), EN 50371 2002, EN 3014893 V1.4.1 200208, EN 60215-1989+A1-1992+A2-1994,
IEC 609501:2001(1e Editie) en/of EN 609501:2001+A11:2004



(1) **15.105 statement**

Deze apparatuur is geïst en sluit aan bij de vereisten voor een Klasse B digitaal apparaat, gehoorzaam aan Part 15 van de FCC Regels. Deze vereisten zijn ontwikkeld om gegroeide veiligheid tegen schadelijke verstoringen in een residentiële installatie. Deze apparatuur genereert, gebruikt en kan radio straling uitzenden, als deze niet getest is en gebruikt wordt in overeenstemming met de instructies, en kan schadelijke verstoringen veroorzaken aan radio communicaties. Er is hoe dan ook geen garantie dat verstoringen niet zullen voorkomen in een bepaalde installatie. Als de apparatuur schadelijke verstoringen veroorzaakt bij een televisie of radio, wat bepaalt kan worden door de apparatuur aan en uit te zetten, wordt de gebruiker aangeraden om de verstoringen te verhelpen door een of meer van de volgende maatregelen te nemen:

- het oriënteren of verplaatsen de antenne.
- Verhoog de afstand tussen de apparatuur en de ontvanger.
- Sluit de apparatuur aan op een stopcontact dat in een andere groep zit dan het stopcontact waarop de ontvanger is aangesloten.
- Neem contact op met de leverancier of een radio/TV technicus met ervaring voor hulp.

15.19 statement

Deze apparatuur sluit aan op Part 15 van de FCC Regels. Gebruik is onderdeel van de volgende twee voorwaarden: (1) Deze apparatuur mag geen schadelijke interferentie veroorzaken, en (2) deze apparatuur moet iedere vorm van ontvangen interferentie accepteren, inclusief vormen van interferentie die een ongewenst gebruik veroorzaken.

15.21 statement

Veranderingen of aanpassingen die niet nadrukkelijk zijn goedgekeurd door de verantwoordelijke partij voor naleving kan de betrouwbaarheid van de gebruiker aantasten om het product te mogen gebruiken.

Hoe u contact met ons kunt opnemen:

Email: info@energeniaal.nl
Telefoon: +31 (0) 478 850148

Meer informatie op www.energeniaal.nl



energeniaal.nl



C U R R E N T
St